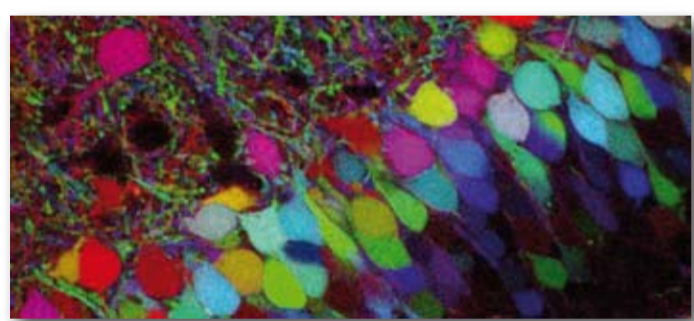
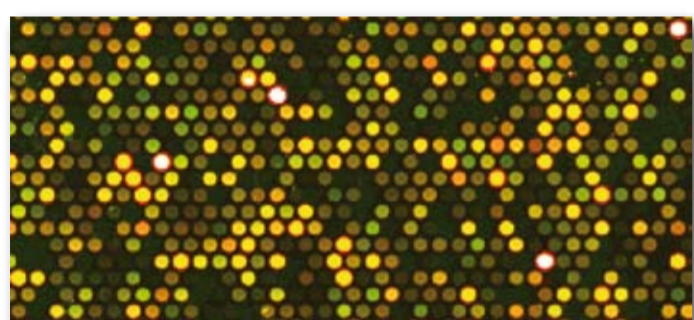
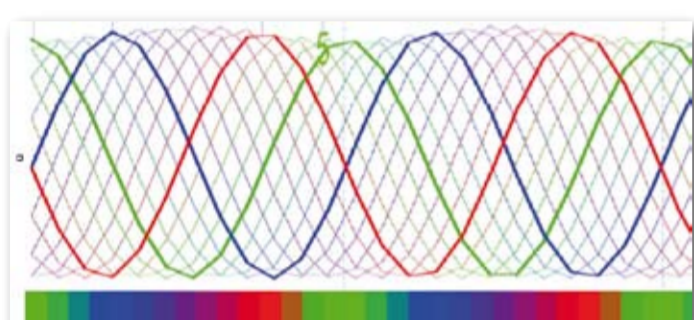
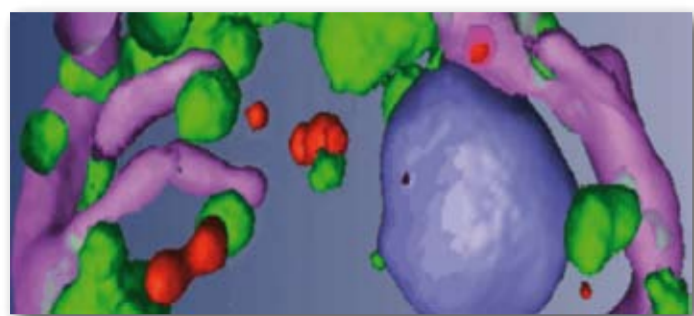


Inventez la biologie de demain

Objectifs



La biologie des systèmes constitue un domaine de recherche en plein essor, qui s'appuie sur les progrès rapides des techniques d'investigation biologique et sur des approches multidisciplinaires, pour élaborer de nouveaux modèles quantitatifs permettant de comprendre l'organisation et le fonctionnement du vivant.

À travers **un enseignement d'excellence, pratique et théorique**, nous proposons de former de jeunes chercheurs en sciences du vivant au fait des derniers développements technologiques et à même de maîtriser les concepts de différentes disciplines afin d'aborder les grandes questions de la biologie contemporaine en intégrant plusieurs échelles d'analyses.

Formation

L'enseignement à l'École normale supérieure abordera :

- Analyses globales des processus cellulaires
- Études dynamiques des structures cellulaires *in vivo*
- Modélisation des systèmes biologiques
- Métagénomique et évolution des génomes
- Biologie synthétique et biologie *in silico*
- Approches intégratives en recherche médicale
- Interfaces homme-machine et nanotechnologies

Un réseau de laboratoires de pointe :

ENS (Ulm), Université Pierre et Marie Curie, CEA, ESPCI ParisTech, Institut Curie, Institut Pasteur, École Polytechnique, Agro Paristech, ENS (Lyon), IGBMC (Strasbourg), IBDML (Marseille) ...

Candidatures

Ouvert aux étudiants des filières de MI de biologie ainsi qu'à tout étudiant doté d'une solide formation dans l'une des autres disciplines relevant de la biologie des systèmes (mathématiques, informatique, sciences de l'ingénieur, physique, chimie) et ayant un fort attrait pour les sciences de la vie.

Informations : <http://www.master2-bsc.ens.fr> - Contact/Candidatures : master2-bsc@biologie.ens.fr



Parcours co-habilité par la mention de master **Biologie Moléculaire et Cellulaire** et les spécialités **Neurosciences** (mention Biologie Intégrative et Physiologie) et **Environnement Biodiversité Évolution** (mention Sciences de l'Univers, Environnement, Ecologie) de l'Université Pierre et Marie Curie.